

(167) 越北半掩蝻 *Hemielimaea (Pseudelimaea) tonkinensis* Dohrn, 1906 (图 211)

Hemielimaea tonkinensis Dohrn, 1906. Stett. Ent. Zei., 67: 350. (Lectotype, M: Vietnam, labeled “Tonkin | Than-Moi | Juni-Juli | H. Fruhstorfer”, “Typ”, “tonkinensis Dohrn” Type Cleposifory: MZPW).

Hemielimaea (Pseudelimaea) tonkinensis: Gorochov, 2004. Russian Entomol. J., 12(4): 363 (comb.); Ingrisich *et* Gorochov, 2007. Tijdschr. v. Entomologie, 150: 98.

特征记述 雄性 左前复翅摩擦发音音锉非常独特，在端部具 1 明显的沟或褶，在沟底及两端均具明显的摩擦发音音齿。摩擦发音音锉共具 113 摩擦发音音齿，在近端褶处具 20 摩擦发音音齿。右前复翅镜膜较大。尾须弧形；下生殖板微向上弯，端部分成 2 渐细的钝圆叶；外生殖器骨片盘状部分齿状，棒状部分明显内弯。

雌性 与雄性大体上较相似。下生殖板端部较狭圆，且在基部的侧角附近具成对的叶状结构，产卵器在腹板的基部具短的小裂叶。

体色 黄绿色。头背面、前胸背板前部和后部具棕色和暗棕色的点。前胸背板后部靠近后缘的地方中间具略带白色的点，前胸背板的其余部分略为棕色。触角除柄节腹半部颜色浅和鞭节具浅颜色稀疏的环纹。前复翅背部略为棕色，具颜色较浅的翅脉和小翅脉，摩擦发音区透明或半透明。前复翅和足具稀疏的暗色点，足上的刺深色。前胸背板

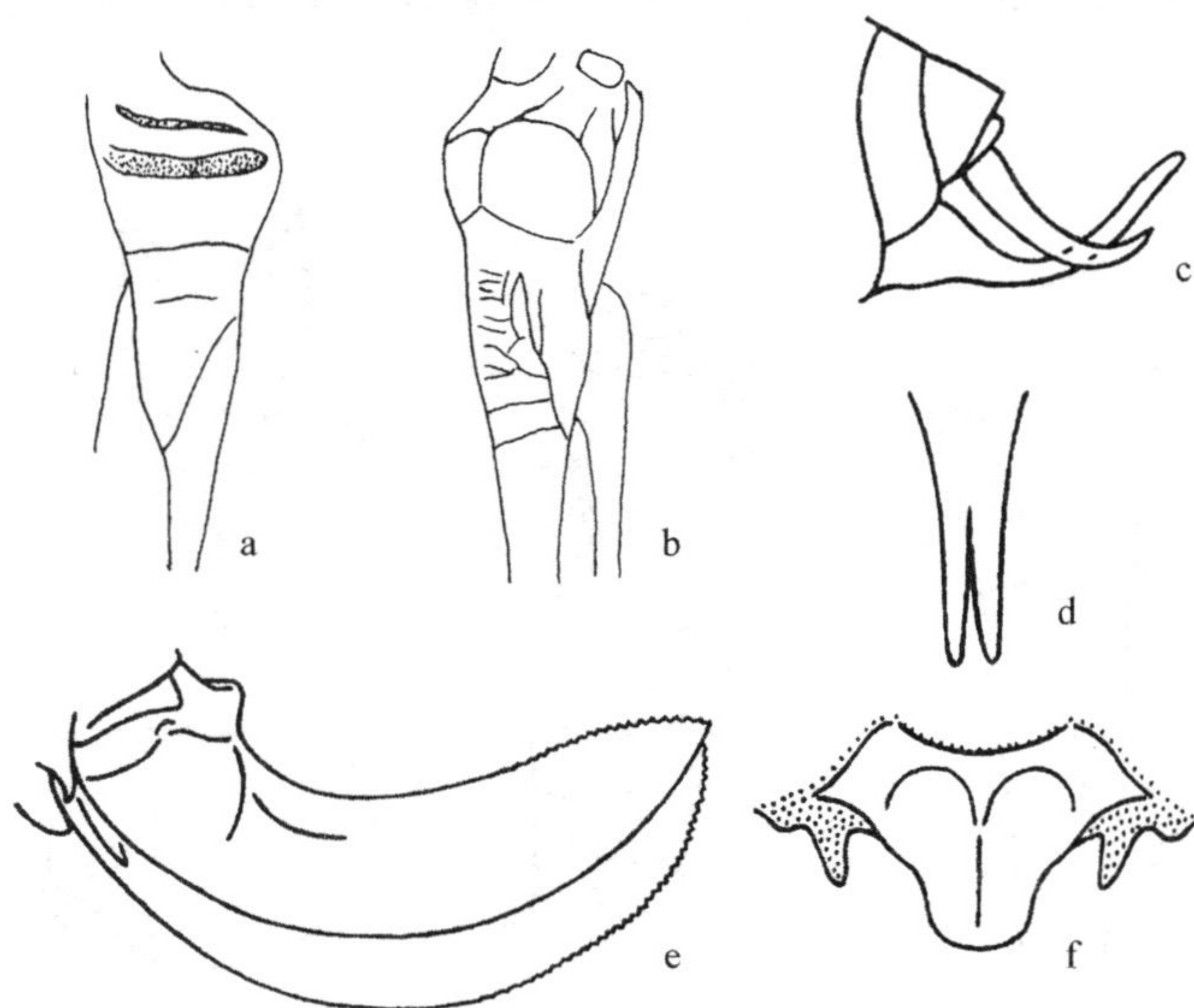


图 211 越北半掩蝻 *Hemielimaea (Pseudelimaea) tonkinensis* Dohrn (仿 Ingrisich and Gorochov, 2007)

- a. 雄性左前复翅摩擦发音器官背面观 (male stridulatory apparatus on left tegmen, dorsal view); b. 雄性右前复翅摩擦发音器官背面观 (male stridulatory apparatus on right tegmen, dorsal view); c. 雄性腹端侧面观 (male abdominal apex, lateral view); d. 雄性下生殖板腹面端部观 (male subgenital plate, apico-ventral view); e. 雌性腹端侧面观 (female abdominal apex, lateral view); f. 雌性下生殖板腹面观 (female subgenital plate, ventral view)

侧叶和腹部具很多略带红色的点。

变异 有一些种前胸背板背面沿侧缘具成对的暗棕色线。

观察标本 1♂ (No. 14027116), 海南尖峰岭, 1982.V.31, 梁承丰采 (MSIE); 1♂ (No. 14030327), 海南尖峰岭, 1982.VII.20, 顾茂彬采 (MSIE)。

分布 中国 (海南); 越北。

37. 直掩螽属 *Orthelimaea* Karny, 1926

Elimaea (*Orthelimaea*) Karny, 1926. Treubia, 9(1-3): 23; Bei-Bienko, 1954. Fauna of Russia, 59: 120;

Ingrisch, 1990. Spixiana, 13: 157; Otte, 1997. Orthoptera Species File, 7: 133; Ingrisch, 1998.

Tijdschr. v. Entomologie, 141(1): 75, 83;

Orthelimaea: Gorochov, 2009. Trudy Russk. Entomol. Obshch., 80(1): 112 (raised to genus); Ingrisch,

2011. Zootaxa, 2935: 9; Liu *et* Liu, 2011. Zootaxa, 3020(1-48): 46.

Type species: *Elimaea leeuwenii* Karny, 1926; by original designation.

属征 前足腿节正常, 不侧扁, 完全圆柱形, 背面观直, 基部不狭于其余部分。前足基节具小刺。前复翅的 Rs 脉在前复翅的中间从 R 脉分出。尾须扁或近圆柱形。前复

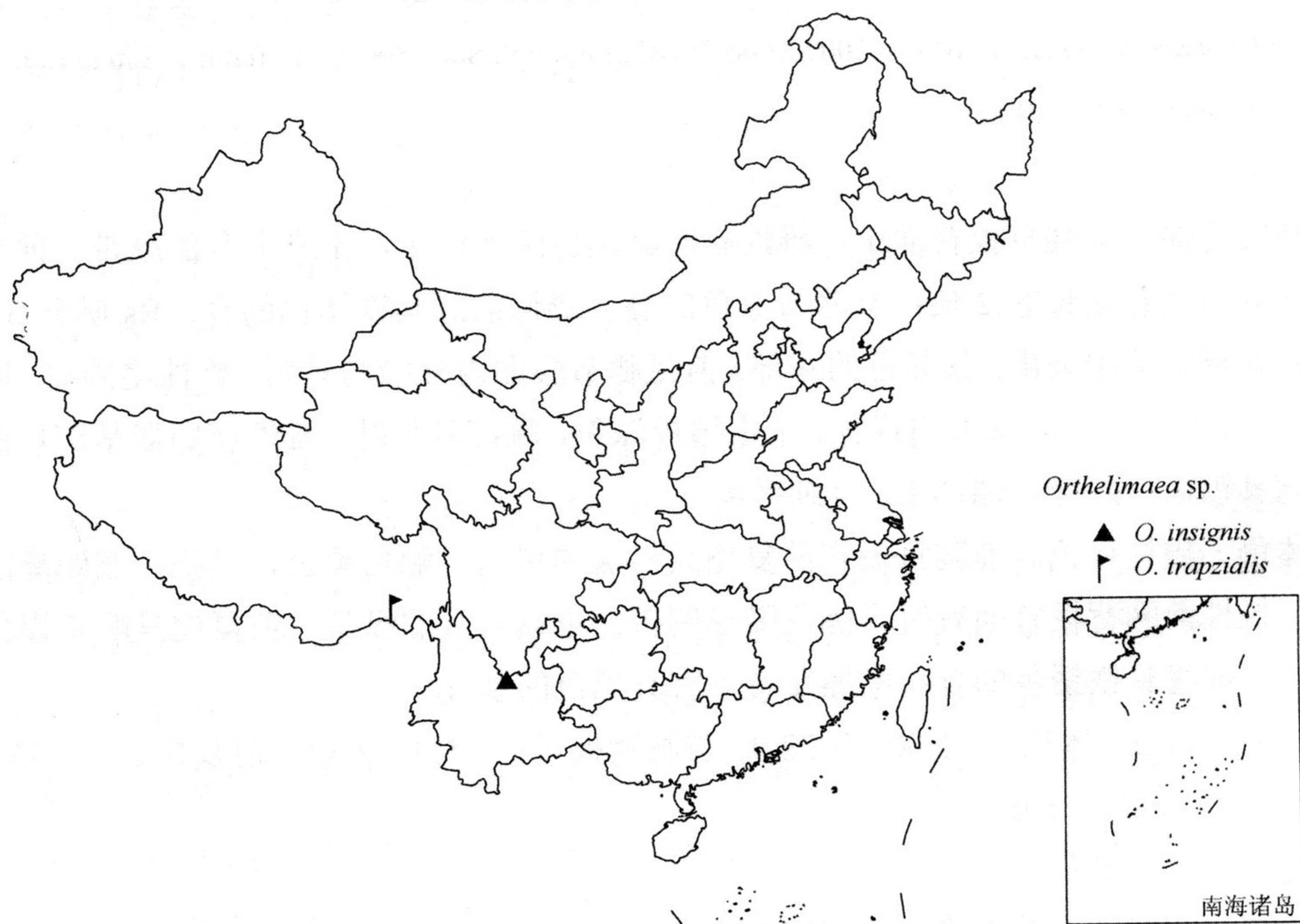


图 212 直掩螽属分布图 (distribution map of *Orthelimaea* Karny)